



## FENIX TWIN 2

GENIUX

Návod k obsluze / Návod na obsluhu / Instrukcja obsługi



Umístění vypínače musí odpovídat národním předpisům.

Vypínač neobsahuje žádné části určené k údržbě či opravě uživatelem.

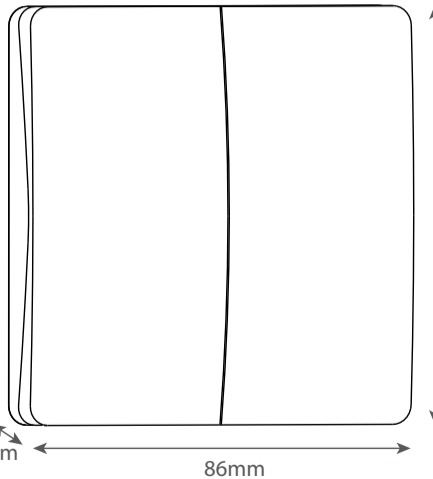
Dodavatel nenesie žádnou odpovědnost za eventuální škody v případě, že bude vypínač použit za jiným účelem než k jakému byl původně určen.



FENIX je stiskací vypínač využívající kinetickou energii k bezdrátovému ovládní přijímačů GENIUX bez nutnosti připojení k elektrické síti nebo použití baterie.

Tento vypínač podporuje funkci stmívání, je však nutné jej spárovat s přijímačem, který stmívání také umožňuje.

Při spárování s přijímačem podporujícím funkci wifi můžete rozšířit možnosti ovládní o aplikaci v chytrém zařízení a případně také o chytrou domácnost v podobě hlasového ovládní.

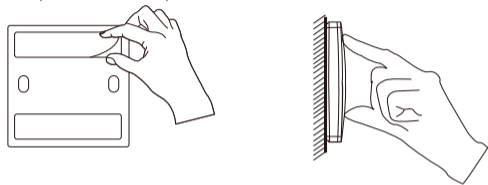


86mm

CZ

## UMÍSTĚNÍ

Pomocí přiložených oboustranných lepicích pásek přilepte vypínač na čistý, pevný, rovný a hladký podklad. Přiložené kvalitní 3M oboustranné pásky se vyznačují výbornou lepivostí dokonce například i k sádrové omítce.

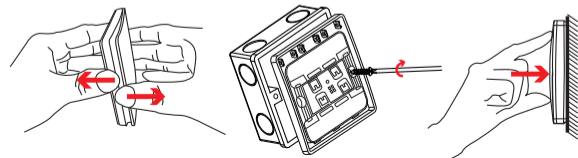


Alternativně můžete vypínač přišroubovat přímo k povrchu nebo na elektroinstalační krabici.

Prsty jedné ruky uchopte tělo vypínače a druhou rukou tahem za spodní hranu sejměte kryt. Je nutné využít větší síly.

Přišroubujte vypínač na rovný podklad.

Nacvakněte kryt zpět na vypínač.



CZ

## PÁROVÁNÍ

Přijímač GENIUX uveďte do párovacího módu podle přiloženého návodu. Typicky je nutné po dobu zhruba 3 sekund podržet párovací tlačítko přijímače a uvolnit tlačítko, jakmile začne kontrolka blikat.

Pouze jednou zmáčkněte zvolené tlačítko vypínače. Poté kontrolka přijímače zhasne, to znamená, že jsou zařízení spárována.

Vypínač je připraven k použití. Stisknutím tlačítka osvětlení zapnete a opětovným stisknutím stejného tlačítka osvětlení vypnete.

*Pokud potřebujete spárovat více vypínačů Geniux, opakujte předchozí kroky. Maximálně lze spárovat 10 vypínačů Geniux.*

*Pokud k přijímači zatím nemáte připojeno svítidlo, jeho správnou funkci si můžete ověřit pomocí kontrolky, která svítí v režimu zapnuto.*

*Pokud spárovaný přijímač podporuje funkci stmívání, dlouhým stisknutím tlačítka budete plynule intenzitu osvětlení snižovat a zvyšovat. Opětovným dlouhým stisknutím se obrátí směr změny intenzity.*

## ODDĚLENÉ PÁROVÁNÍ

*Tento neobvyklý způsob párování vypínače nastaví horní tlačítko pouze k zapnutí a spodní tlačítko pouze k vypnutí osvětlení.*

Přijímač GENIUX uveďte do párovacího módu podle přiloženého návodu.

Zmáčkněte čtyřikrát rychle po sobě (během 1 vteřiny) kterékoli tlačítko vypínače. Poté kontrolka zhasne, to znamená, že jsou zařízení spárována.

Vypínač je připraven k použití. Stisknutím horního tlačítka osvětlení zapnete, stisknutím spodního jej opět vypnete.

*Pokud spárovaný přijímač podporuje funkci stmívání, dlouhým stisknutím spodního tlačítka budete plynule intenzitu osvětlení snižovat a stisknutím horního zvyšovat.*

CZ



Umístenie vypínača musí odpovedať národným predpisom.

Vypínač neobsahuje žiadne časti určené k údržbe alebo oprave užívateľom.

Dodávateľ nenesie žiadnu zodpovednosť za eventuálne škody v prípade, že bude vypínač použitý za iným účelom než k akému bol pôvodne určený.



FENIX je stlačací vypínač využívajúci kinetickú energiu k bezdrôtovému ovládaniu prijímačov GENIUX bez nutnosti pripojenia k elektrickej sieti alebo použitia batérie.

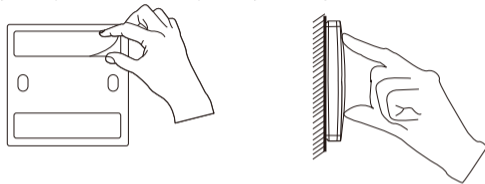
Tento vypínač podporuje funkciu stmievania, je však nutné ho spárovať s prijímačom, ktorý stmievanie taktiež umožňuje.

Pri spárování s prijímačom podporujícím funkci wifi môžete rozšířit možnosti ovládní o aplikáciu v chytróm zariadení a prípadne tiež o chytrú domácnost v podobe hlasového ovládní.

SK

## UMIESTNENIE

Pomocou priložených obojstranných lepiacich pások prilepte vypínač na čistý, pevný, rovný a hladký podklad. Priložené kvalitné 3M obojstranné pásky sa vyznačujú vynikajúcou lepiovosťou, dokonca napríklad aj k sadrovej omietke.

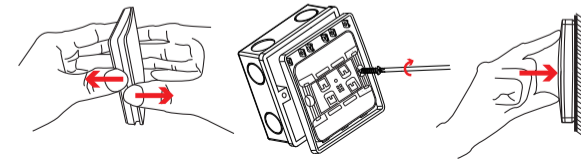


Alternatívne môžete vypínač priskrutkovať priamo k povrchu alebo na elektroinštaláčnú krabicu.

Prstami jednej ruky uchopte telo vypínača a druhou rukou ťahom za spodnú hranu snímte kryt. Je nutné využiť väčšiu silu.

Priskrutkujte vypínač na rovný podklad.

Nacviknite kryt späť na vypínač.



SK

## PÁROVANIE

Prijímač GENIUX uveďte do párovacieho módu podľa priloženého návodu. Typicky je nutné po dobu zhruba 3 sekúnd podržať párovacie tlačidlo prijímača a uvoľniť tlačidlo, akonáhle začne kontrolka blikať.

Jedenkrát stlačte vypínač. Potom kontrolka prijímača zhasne, to znamená, že sú zariadenia spárované.

Vypínač je pripravený na použitie. Stlačením tlačidla osvetlenie zapnete a opätovným stlačením toho istého tlačidla osvetlenie vypnete.

*Pokiaľ potrebujete spárovať viac vypínačov Geniux, opakujte predchádzajúce kroky. Maximálne je možné spárovať 10 vypínačov Geniux.*

*Pokiaľ k prijímaču zatiaľ nemáte pripojené svietidlo, jeho správnu funkciu si môžete overiť pomocou kontrolky, ktorá svieti v režime zapnuté.*

*Pokiaľ spárovaný prijímač podporuje funkciu stmievania, dlhým stlačením tlačidla budete plynule intenzitu osvetlenia znižovať a zvyšovať. Opätovným dlhým stlačením sa obráti smer zmeny intenzity.*

## ODDELENÉ PÁROVANIE

*Tento neobvyklý spôsob párovania vypínača nastaví horné tlačidlo len k zapnutiu a spodné len k vypnutiu osvetlenia.*

Prijímač GENIUX uveďte do párovacieho módu podľa priloženého návodu.

Stlačte štyrikrát rýchlo po sebe ( v priebehu 1 sekundy) ktorékoľvek tlačidlo vypínača Fenix. Potom kontrolka prijímača zhasne, to znamená, že sú zariadenia spárované.

Vypínač je pripravený na použitie. Stlačením ľavého tlačidla osvetlenie vypnete, stlačením pravého ho opäť zapnete

*Pokiaľ spárovaný prijímač podporuje funkciu stmievania, dlhým stlačením spodného tlačidla budete plynule intenzitu osvetlenia znižovať a stlačením horného zvyšovať.*

SK



Lokalizacja wyłącznika musi być zgodna z przepisami krajowymi.

Wyłącznik nie zawiera części przeznaczonych do konserwacji lub naprawy przez użytkownika.

Dostawca nie ponosi odpowiedzialność za jakiegokolwiek szkody w przypadku, że wyłącznik będzie używany do celów innych niż te, do których był pierwotnie przeznaczony.



FENIX jest przyciskowy włącznik, który wykorzystuje energię kinetyczną do sterowania odbiorników GENIUX bez potrzeby baterii albo połączenia z siecią elektryczną.

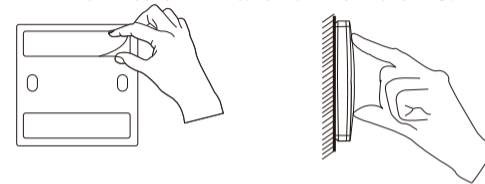
Wyłącznik ten umożliwia ściemnianie, ale tylko po sparowaniu z odbiornikiem, który ściemnianie obsługuje.

Po sparowaniu z odbiornikiem obsługującym funkcję wifi można rozszerzyć opcje sterowania o aplikację w urządzeniu inteligentnym, lub głosem sterowany inteligentny dom.

PL

## UMIĘSZCZENIE

Za pomocą dołączonych dwustronnych taśm samoprzylepnych przyklej wyłącznik do czystej, twardej, płaskiej i gładkiej powierzchni. Dołączone wysokiej jakości taśmy dwustronne 3M wyróżniają się doskonałą przyczepnością do np. tynku gipsowego.

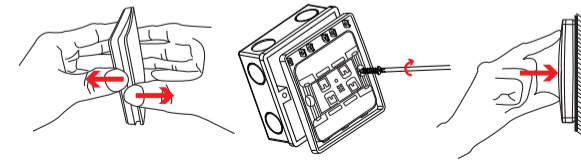


Alternatywnie można przykręcić wyłącznik bezpośrednio do podłoża lub do puszkii instalacyjnej.

Chwyć korpus wyłącznika palcami jednej ręki, drugą ręką pociągnij dolną krawędź i usuń osłonę. Konieczne jest użycie większej siły.

Przykręć wyłącznik do płaskiej powierzchni.

Naciśnij przycisk z powrotem do wyłącznika.



PL

## PAROWANIE

Wprowadź odbiornik GENIUX w tryb parowania zgodnie z załączoną instrukcją. Typowo jest konieczne przytrzymanie przycisku parowania odbiornika przez około 3 sekundy i zwolnienie go gdy dioda zacznie migać.

Tylko jeden raz naciśnij przycisk wyłącznika/nadajnika FENIX. Następnie dioda odbiornika zgaśnie, co oznacza, że są urządzenia sparowane.

Zestaw jest gotowy do użycia. Naciśnij przycisk nadajnika, aby włączyć światło i naciśnij ponownie ten sam przycisk, aby go wyłączyć.

*Jeśli chcesz sparować więcej wyłączników Geniux z jednym odbiornikiem, to powtórz z nimi poprzednie kroki. Można sparować maksymalnie 10 wyłączników z jednym odbiornikiem Geniux.*

*Jeśli niepodłączyłeś jeszcze do odbiornika lampkę, możesz sprawdzić jego poprawność działania za pomocą diody, która w trybie włączenia świeci.*

*Jeśli sparowany odbiornik obsługuje funkcję ściemniania, naciśnij długo przycisk wyłącznika/nadajnika, aby ściemnianiem sterować. Naciśnij długo ponownie, aby zmienić kierunek intensywności.*

## ODDZIELNE PAROWANIE

*Ta niezwykła metoda parowania wyłączników ustawia górny przycisk tylko do włączania a dolny tylko do wyłączania zasilania oświetlenia.*

Wprowadź odbiornik GENIUX w tryb parowania zgodnie z załączoną instrukcją.

Naciśnij dowolny przycisk wyłącznika 4 razy w krótkich odstępach czasu (w ciągu 1 sekundy). Następnie lampka zgaśnie, co oznacza, że urządzenia są sparowane.

Wyłącznik jest gotowy do użycia. Naciśnij dolny przycisk, aby wyłączyć oświetlenie, naciśnij górny przycisk aby go włączyć.

*Jeśli sparowany odbiornik obsługuje funkcję ściemniania, naciśnij długo dolny przycisk, aby zmniejszać intensywność światła. Naciśnij długo górny przycisk, aby ją zwiększać.*

PL