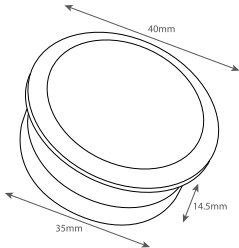




FURNEO

Návod k obsluze / Návod na obsluhu / Instrukcja obsługi

GENIUX



Umístění vypínače musí odpovídat národním předpisům.

Vypínač neobsahuje žádné části určené k údržbě či opravě uživatelem.

Dodavatel nenesie žádnou odpovědnost za eventuální škody v případě, že bude vypínač použit za jiným účelem než k jakému byl původně určen.



FURNEO je stiskací vypínač využívající kinetickou energii k bezdrátovému ovládní přijímačů GENIUX bez nutnosti připojení k elektrické síti nebo použití baterie.

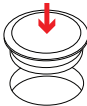
Tento vypínač podporuje funkci stmívání, je však nutné jej spárovat s přijímačem, který stmívání také umožňuje.

Při spárování s přijímačem podporujícím funkci wifi můžete rozšířit možnosti ovládní o aplikaci v chytrém zařízení a případně také o chytrou domácnost v podobě hlasového ovládní.

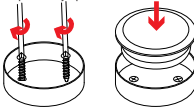
CZ

UMÍSTĚNÍ

Vypínač zatlačte do vyfrézovaného otvoru o průměru 35mm. Potřebná hloubka otvoru je 15mm.



Alternativně můžete vypínač vložit do přiloženého distančního držáku. Držák přišroubujte pomocí 2 vrtů.



CZ

PÁROVÁNÍ

1. Přijímač GENIUX uveďte do párovacího módu podle přiloženého návodu. Typicky je nutné po dobu zhruba 3 sekund podržet párovací tlačítko přijímače a uvolnit tlačítko, jakmile začne kontrolka blikat.

2. Pouze jednou zmáčkněte tlačítko vypínače. Poté kontrolka přijímače zhasne, to znamená, že jsou zařízení spárována.

3. Vypínač je připraven k použití. Stisknutím tlačítka osvětlení zapnete a opětovným stisknutím stejného tlačítka osvětlení vypnete.

• Pokud potřebujete spárovat více vypínačů Geniux, opakujte předchozí kroky. Maximálně lze spárovat 10 vypínačů Geniux.

• Pokud k přijímači zatím nemáte připojeno svítidlo, jeho správnou funkci si můžete ověřit pomocí kontrolky, která svítí v režimu zapnuto.

• Pokud spárovaný přijímač podporuje funkci stmívání, dlouhým stisknutím tlačítka budete plynule intenzitu osvětlení snižovat a zvyšovat. Opětovným dlouhým stisknutím se obrátí směr změny intenzity.

CZ



Umístnenie vypínača musí odpovedať národným predpisom.

Vypínač neobsahuje žiadne časti určené k údržbe alebo oprave užívateľom.

Dodávateľ nenesie žiadnu zodpovednosť za eventuálne škody v prípade, že bude vypínač použitý za iným účelom než k akému bol pôvodne určený.



FURNEO je stlačací vypínač využívajúci kinetickú energiu k bezdrôtovému ovládníu prijímačov GENIUX bez nutnosti pripojenia k elektrickej sieti alebo použitia batérie.

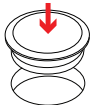
Tento vypínač podporuje funkciu stmievania, je však nutné ho spárovať s prijímačom, ktorý stmievanie taktiež umožňuje.

Pri spárování s prijímačom podporujúcim funkciu wifi môžete rozšíriť možnosti ovládní o aplikáciu v chytrom zariadení a prípadne tiež o chytrú domácnosť v podobe hlasového ovládní.

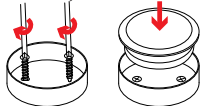
SK

UMIESTNENIE

Zatlačte vypínač do vyfrézovaného otvoru s priemerom 35 mm. Požadovaná hĺbka otvoru je 15 mm.



Alternatívne môžete vypínač vložiť do priloženého dištančného držiaka. Držiak naskrutkujte 2 skrutkami.



SK

PÁROVANIE

1. Prijímač GENIUX uveďte do párovacieho módu podľa priloženého návodu. Typicky je nutné po dobu zhruba 3 sekúnd podržať párovacie tlačidlo prijímača a uvoľniť tlačidlo, akonáhle začne kontrolka blikáť.

2. Jedenkrát stlačte vypínač. Potom kontrolka prijímača zhasne, to znamená, že sú zariadenia spárované.

3. Vypínač je pripravený na použitie. Stlačením tlačidla osvetlenie zapnete a opätovným stlačením toho istého tlačidla osvetlenie vypnete.

• *Pokiaľ potrebujete spárovať viac vypínačov Geniux, opakujte predchádzajúce kroky. Maximálne je možné spárovať 10 vypínačov Geniux.*

• *Pokiaľ k prijímaču zatiaľ nemáte pripojené svietidlo, jeho správnu funkciu si môžete overiť pomocou kontrolky, ktorá svieti v režime zapnuté.*

• *Pokiaľ spárovaný prijímač podporuje funkciu stmievania, dlhým stlačením tlačidla budete plynule intenzitu osvetlenia znižovať a zvyšovať. Opätovným dlhým stlačením sa obráti smer zmeny intenzity.*

SK



Lokalizacja wyłącznika musi być zgodna z przepisami krajowymi.

Wyłącznik nie zawiera części przeznaczonych do konserwacji lub naprawy przez użytkownika.

Dostawca nie ponosi odpowiedzialność za jakiegokolwiek szkody w przypadku, że wyłącznik będzie używany do celów innych niż te, do których był pierwotnie przeznaczony.



FURNEO jest przyciskowy włącznik, który wykorzystuje energię kinetyczną do sterowania odbiorników GENIUX bez potrzeby baterii albo połączenia z siecią elektryczną.

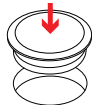
Wyłącznik ten umożliwi ściemnianie, ale tylko po sparowaniu z odbiornikiem, który ściemnianie obsługuje.

Po sparowaniu z odbiornikiem obsługującym funkcję wifi można rozszerzyć opcje sterowania o aplikację w urządzeniu inteligentnym, lub głosem sterowany inteligentny dom.

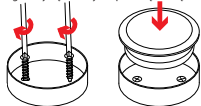
PL

UMIESTCZENIE

Wciśnij włącznik do wyfrezowanego otworu o średnicy 35 mm. Wymagana głębokość otworu wynosi 15 mm.



Alternatywnie można włożyć włącznik do dołączonego uchwyty dystansowego. Przykręć uchwyt za pomocą 2 wkrętów.



PL

PAROWANIE

1. Wprowadź odbiornik GENIUX w tryb parowania zgodnie z załączoną instrukcją. Typowo jest konieczne przytrzymanie przycisku parowania odbiornika przez około 3 sekundy i zwolnienie go gdy dioda zacznie migać.

2. Tylko jeden raz naciśnij przycisk wyłącznika/nadajnika. Następnie dioda odbiornika zgaśnie, co oznacza, że są urządzenia sparowane.

3. Zestaw jest gotowy do użycia. Naciśnij przycisk nadajnika, aby włączyć światło i naciśnij ponownie ten sam przycisk, aby go wyłączyć.

• *Jeśli chcesz sparować więcej wyłączników Geniux z jednym odbiornikiem, to powtórz z nimi poprzednie kroki. Można sparować maksymalnie 10 wyłączników z jednym odbiornikiem Geniux.*

• *Jeśli niepodłączyłeś jeszcze do odbiornika lampkę, możesz sprawdzić jego poprawność działania za pomocą diody, która w trybie włączenia świeci.*

• *Jeśli sparowany odbiornik obsługuje funkcję ściemniania, naciśnij długo przycisk wyłącznika/nadajnika, aby ściemnianiem sterować. Naciśnij długo ponownie, aby zmienić kierunek intensywności.*

PL